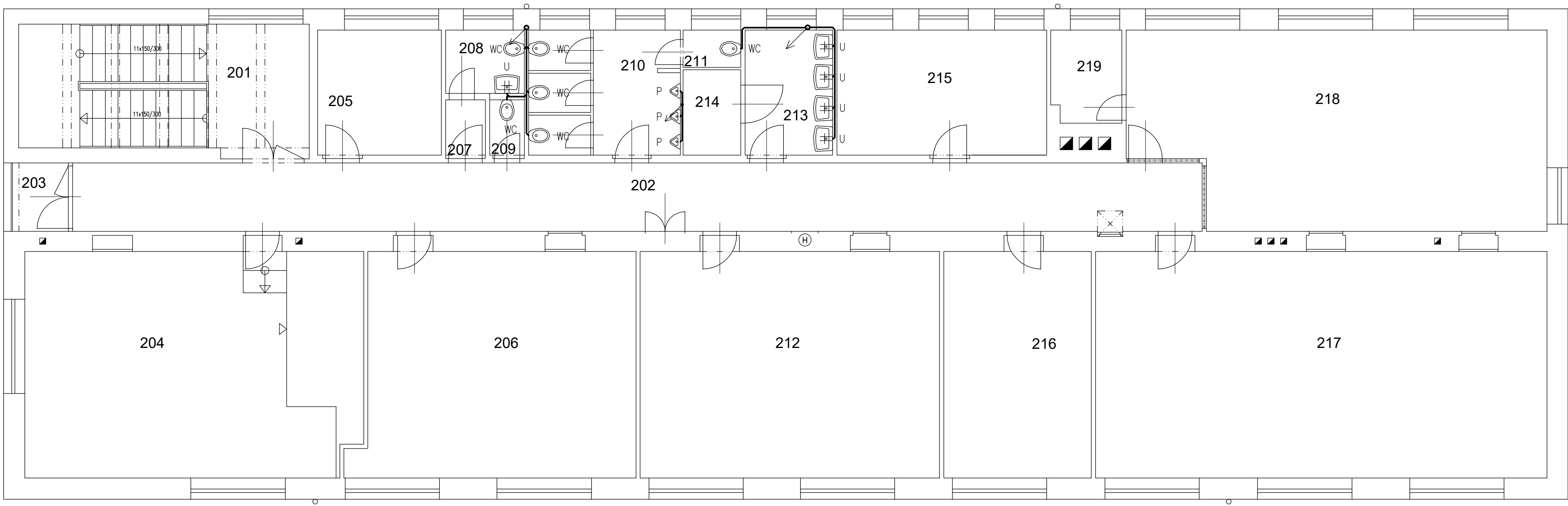


KANALIZACE - PŮDORYS 3.NP



LEGENDA MÍSTNOSTÍ

ČÍSLO	ÚČEL	PODLAHA	PLOCHA [M²]
201	SCHODIŠTĚ	TERACO	20,67
202	CHODBA	TERACO	43,28
203	LODŽIE	TERACO	2,48
204	POČÍTAČOVÁ UČEBNA	KOBEREC	42,51
205	KABINET	KOBEREC	8,73
206	UČEBNA	NÁTĚR - BETON	34,74
207	PŘEDSÍŇ WC - ŽENY	TERACO	1,31
208	WC - ŽENY	TERACO	2,79
209	WC - ŽENY	TERACO	1,13
210	WC - MUŽI	TERACO	10,7
211	WC - MUŽI	TERACO	1,21
212	UČEBNA	NÁTĚR - BETON	38,3
213	UMÝVÁRNA	TERACO	6,2
214	SKLAD	TERACO	2,77
215	KABINET	KOBEREC	14,76
216	KABINET	KOBEREC	19,03
217	UČEBNA	NÁTĚR - BETON	57,54
218	UČEBNA	NÁTĚR - BETON	44,09
219	ÚKLIDOVÁ KOMORA	TERACO	3,6

Akce:

REKONSTRUKCE INSTALACÍ SPŠ VLAŠIM – VELÍŠSKÁ

Místo

K.Ú. VLAŠIM, PARC. Č. 361/19

Stavebník

STŘEDNÍ PRŮMYSLOVÁ ŠKOLA VLAŠIM, KOMENSKÉHO 41, 258 01 VLAŠIM

Kreslil:

JIŘÍ HORÁLEK

tel.: +420 776 229 008

e-mail: jiri.horalek@javornikuvlasimi.cz

Zodpovědný projektant:

TOMÁŠ ČERNÝ

tel.: +420 602 217 466

e-mail: cerny@tcloket.cz

Podpis:

Formát:

4x A4

Datum:

10/2019

Archivní č.:

XXX-272/2019

Stupeň:

DSŘ

Část dokumentace:

ZDRAVOTNÍ TECHNIKA

Měřítko:

Č.V.

Paré č.

Obsah:

KANALIZACE – PŮDORYS 3.NP

1:75

D3.1.4